



**Durisol  
LSW-DSi 30-13**

**h = 3,00 m**

**DSi 30-13**

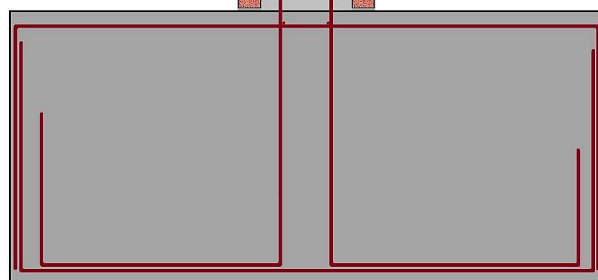
**Betongitterwand  
d = 13 cm**

**h = 2,75 m**

**Stabstahlbewehrung  
horizontal**

**Stabstahlbewehrung  
vertikal**

**DSi 25-18**



**Blockfundament  
Dimensionierung  
nach statischen  
Erfordernissen**

**ca. - 80 cm**